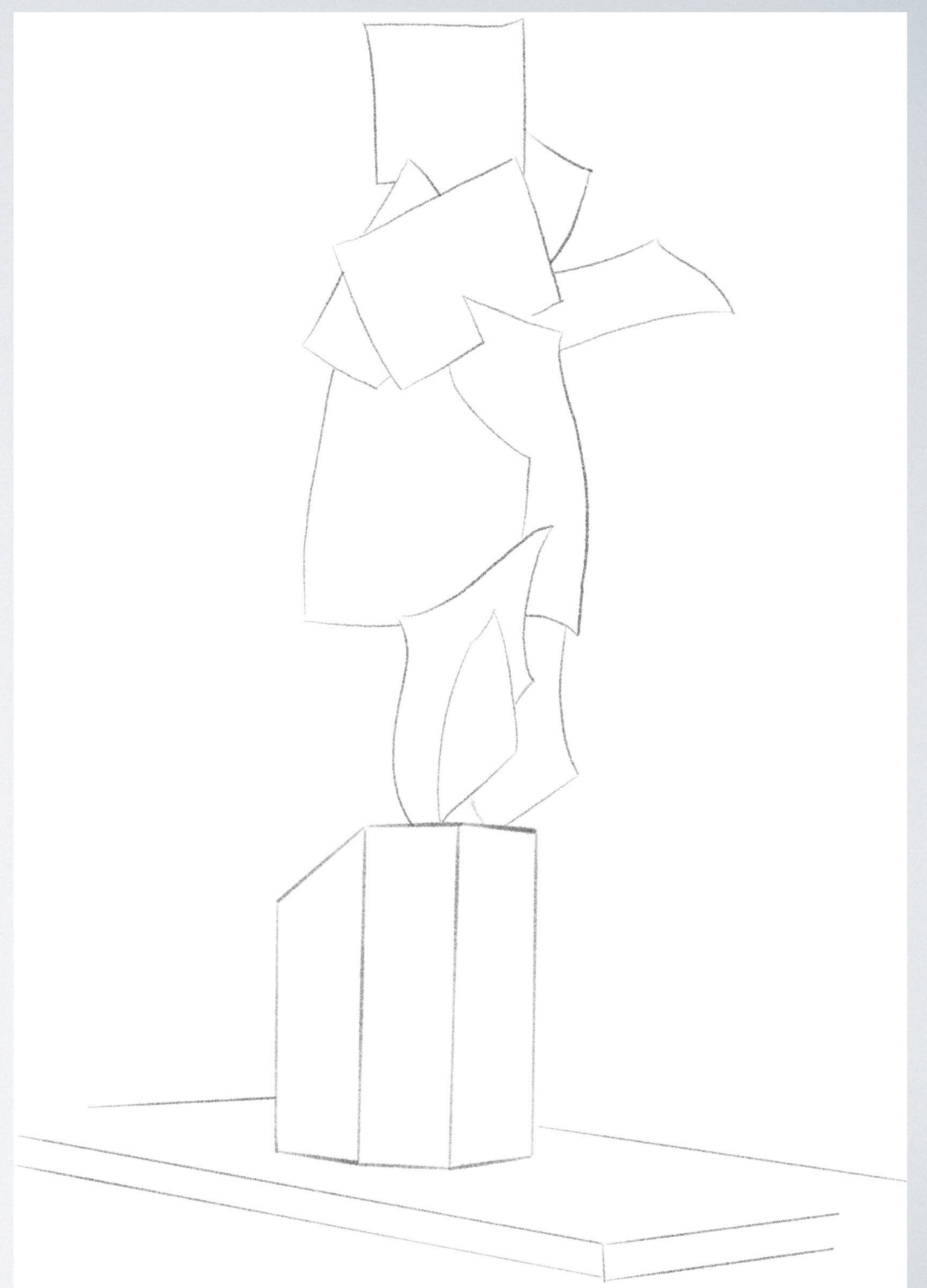




BOZZETTO



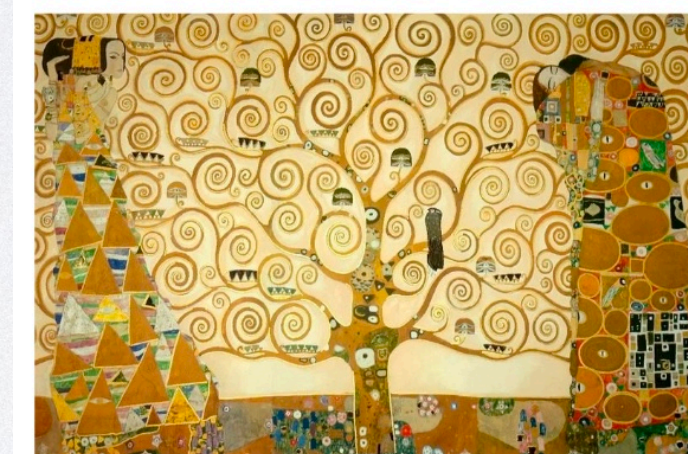
RIQUALIFICAZIONE MONUMENTO
DEDICATO ALLE VITTIME DELLA STRADA

Buscemi Asia V^A FIG.

ALBERO DELLA VITA
DI GUSTAV KLIMT



BOZZETTO INIZIALE



↙
Albero
della
Vita
di Klimt

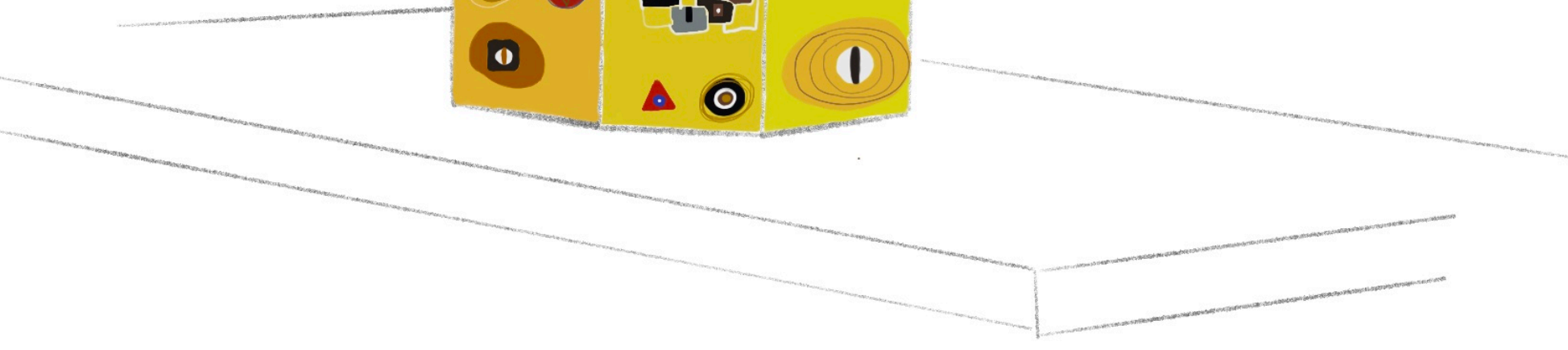
"Il mio sole
tramonta
per rimasere."
R.B.

"Nascere non basta
È per rimasere che
siamo nati."
Dopo Giovanni. Pablo Neruda

Quando
l'anima è pronta,
lo sono anche
le cose."
W. Shakespeare

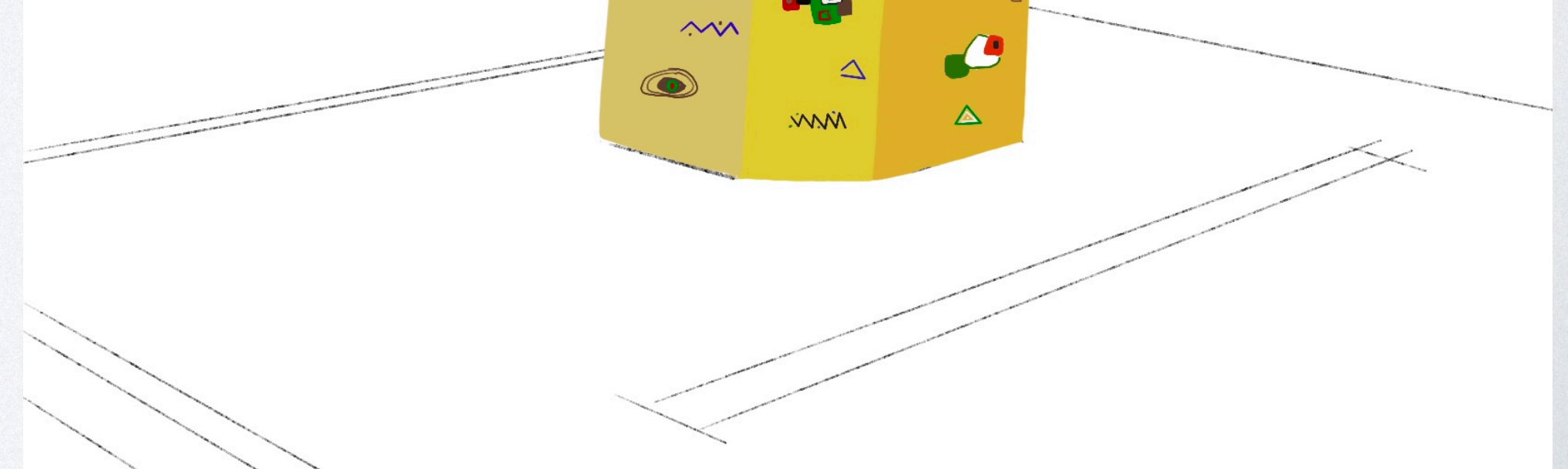
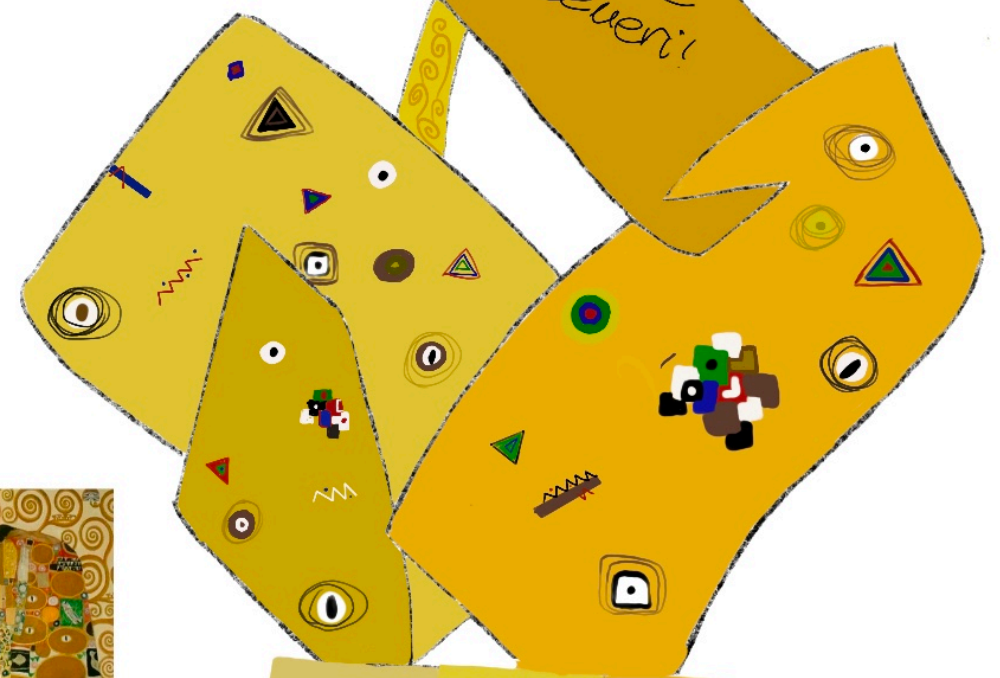


↳
Albero
della
Vita
di Klimt



"È per
rimasere
che siamo
nati."
Carpe diem.

Sii come una felice
rimasi dalle tue
ceneri!



Progetto : RIQUALIFICAZIONE DEL MONUMENTO DEDICATO ALLE VITTIME DELLA STRADA

In questo progetto è realizzato il monumento in versione “albero della vita” di Klimt.

Il basamento è rappresentato come il tronco dell’albero con l’inserimento di piastrelle colorate con disegnati i motivi del quadro in questione.

Il colore principale del monumento è il giallo nei suoi diversi toni.

I fogli di diario del monumento sono diventati i rami dell’albero di Klimt con inserite frasi sulla rinascita e sulla vita.

Il tema principale dell’opera è quindi la vita e la rinascita di essa.

Il significato della famosissima opera di Klimt: “l’albero della vita”, rappresenta una sorta di congiunzione tra attesa e la riconciliazione.

PROVE CROMATICHE

PROVE CROMATICHE

