

**RIQUALIFICAZIONE  
DEL MONUMENTO  
DEDICATO ALLE  
VITTIME DELLA  
STRADA**

*ELEONORA CORINTO, 5A ARTI FIGURATIVE  
ANNO 2020/2021*

# RICERCA ICONOGRAFICA



*Forma del monumento, analisi da molteplici prospettive della sua struttura*





*Scatti fotografici che raffigurano lo fioritura dei papaveri in una primavera tardiva.*

*I colori dominanti spaziano dall'azzurro del cielo alle sfumature dorate dei campi di grano.*



*Tipologie e vari scatti fotografici degli strati del sottosuolo.*

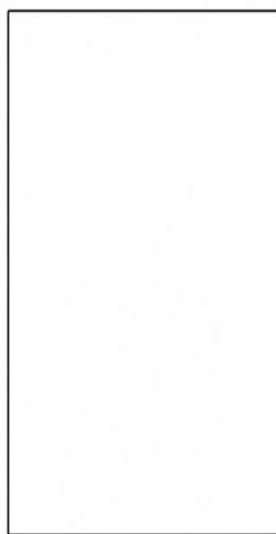
# *PROVE CROMATICHE*



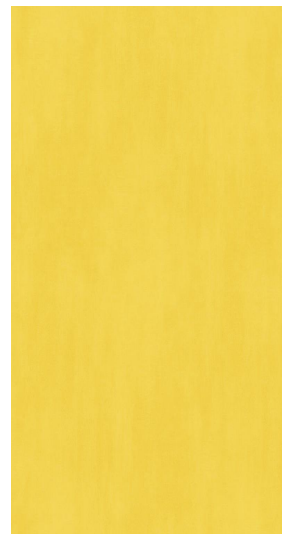
*NERO*



*GRIGIO CHIARO*



*BIANCO*



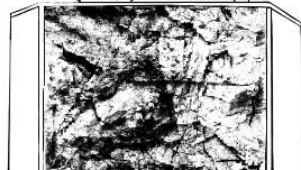
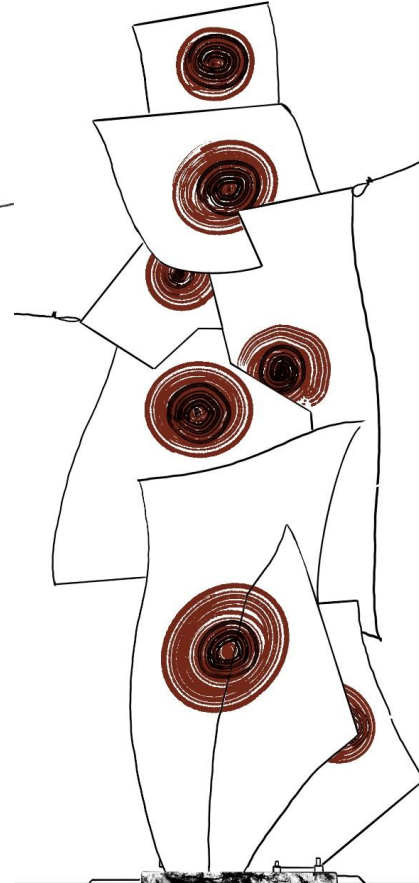
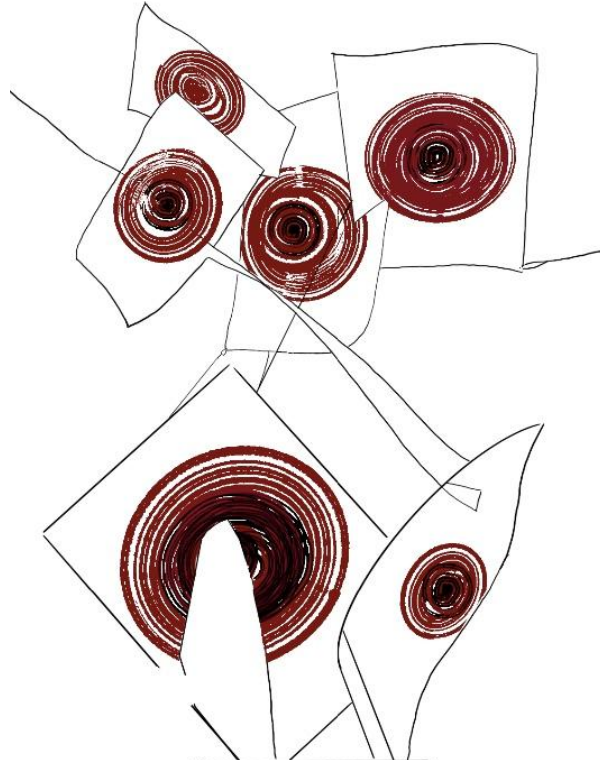
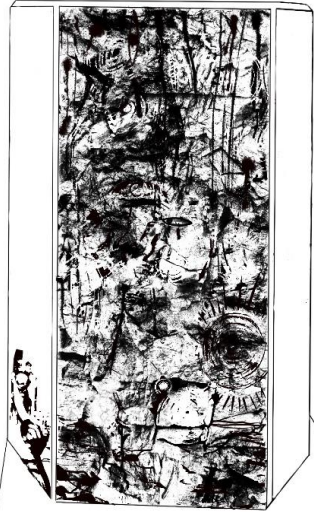
*GIALLO NAVONE*



*ROSSO SCARLATTO*

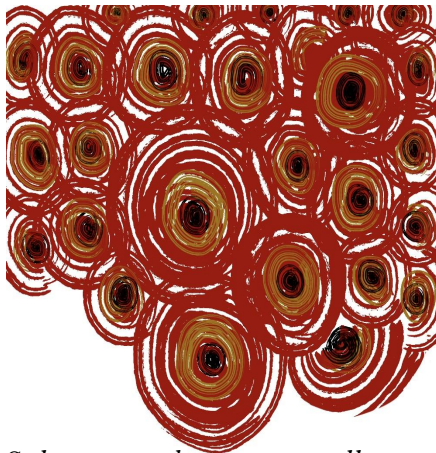
*Classificazione dei colori utilizzati per l'elaborato definitivo*

# ***BOZZETTI***





# ***ELABORATO DEFINITIVO DELLA PITTURA SULLA STRUTTURA***



*La poesia serve  
a salvare la vita*

*dalla dimenticanza.*

*La poesia serve a dare ordine al pianto  
e potenza al disgusto.*

*È la farfalla che ti viene a trovare  
quando ormai pensi di aver dimenticato le ali.*

*Si posarono lentamente sul terreno*

*gelido.*

*Lasciarono in un papavero  
le loro impronte*

*Infuocate.*



*Stilizzazione dei papaveri sulla parte superiore della struttura, verrà raffigurato sui fogli.*

*Questi fiori nascono a fine primavera, in contesti aridi come i campi dissodati, i bordi delle strade e delle ferrovie.*

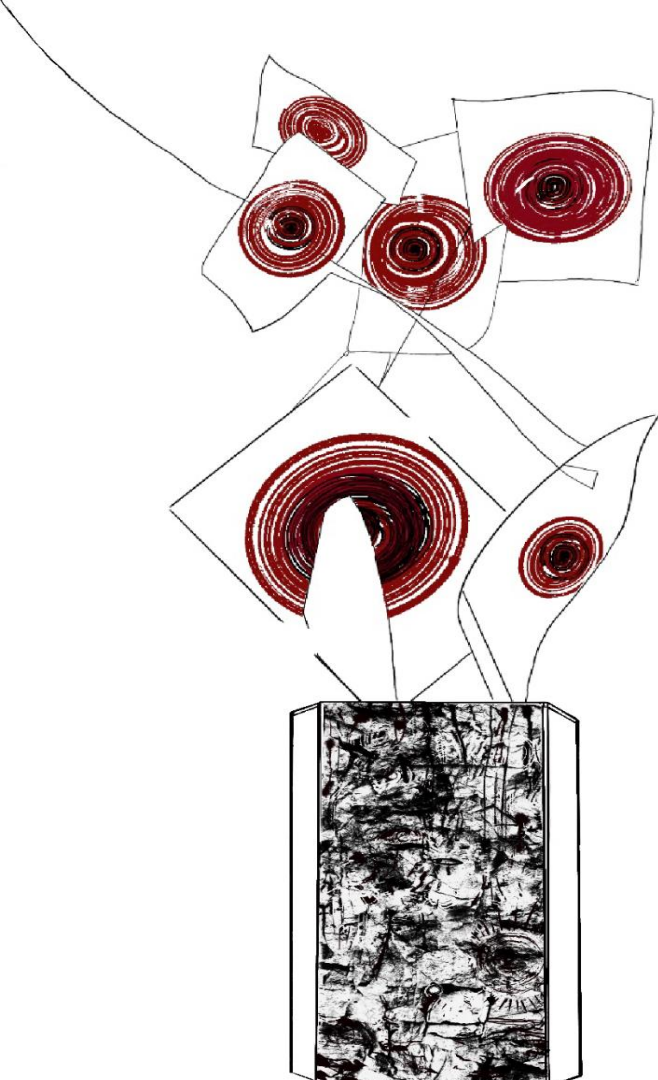
*Mitologicamente è il fiore della consolazione, simbologia legata alla figura di Demetra, dea dei campi e dei raccolti.*

*Il papavero rosso è il simbolo dell'oblio, del sonno dei sensi e del cuore.*

*La rappresentazione a destra simboleggia ed incarna la natura del suolo, e tutte le sue linee grezze.*

*Dona voce alla tensione della vita ed incarna l'amarrezza di quest'ultima.*

*L'unione dei due elaborati simboleggia il ciclo della vita, le anime che hanno lasciato il mondo terreno possono seguire l'ordine prestabilito della reincarnazione, uno pensiero della cultura orientale, e ritornare a vivere attraverso un docile è meraviglioso papavero rosso.*



# ***ELABORATO DEFINITIVO***