

The background of the entire image is a dark night sky filled with numerous glowing, rectangular paper lanterns. The lanterns are scattered throughout, some appearing larger and closer, while others are smaller and further away, creating a sense of depth and a warm, atmospheric glow. The lanterns are the primary visual element, set against a black background.

RIQUALIFICAZIONE DEL
MONUMENTO PER LE VITTIME
DELLA STRADA

DARIA DIRISO 5A FIG.

RICERCA ICONOGRAFICA

1. Banksy, "Girl with Balloon"



Girl with Balloon (o Balloon Girl o Girl and Balloon) è una serie di stencil graffiti, iniziata a Londra nel 2002 dallo street artist Banksy, che raffigura una ragazza con la mano tesa verso un palloncino rosso a forma di cuore portato via dal vento.

Lo stencil è applicato contro un muro. In origine accanto all'immagine era presente un'iscrizione "*There is always Hope*" traducibile come "*c'è sempre speranza*".

La ragazza col palloncino è stato realizzato nel 2002. Girl with Balloon di Banksy è stata messa all'asta nel 2018 dalla famosa casa d'aste Sotheby's. Con sorpresa degli spettatori improvvisamente dalla cornice inferiore l'immagine ha cominciato a scendere e a trasformarsi in tante striscioline sottili. Banksy ha progettato personalmente un congegno inserito nella cornice per distruggere l'immagine durante la vendita. Il congegno però si è interrotto e l'opera si è distrutta a metà. La casa d'aste ha comunque proposto ugualmente l'acquisto per oltre un milione di sterline.

2. La Lanterna Cinese

Carta e cera, materiali semplici, e uno spazio aperto. Non occorre altro per assistere allo spettacolo che sono in grado di rappresentare le lanterne cinesi.

Una fiamma piccola, ed ecco che prendono il volo, si alzano fino al cielo, portandosi dietro leggende e significati antichi.

Nella cultura orientale, le lanterne cinesi simboleggiano la liberazione da ciò che ci opprime.

Infatti, nel momento in cui la lanterna inizia ad alzarsi in volo, porta via i pensieri negativi e le preoccupazioni di chi le ha lasciate andare, lasciando la speranza di un futuro migliore, affidandole i propri sogni. In Cina esiste la Festa delle Lanterne, che conclude le festività per l'arrivo del nuovo anno. Per questa ricorrenza non esiste un giorno fisso, cade 15 giorni dopo il Capodanno cinese.

Durante la festa la gente si riunisce per celebrare l'inizio della primavera e guardare lo spettacolo provocato dalle lanterne.



BOZZETTI e PROVE CROMATICHE-Basamento

BOZZETTO 1



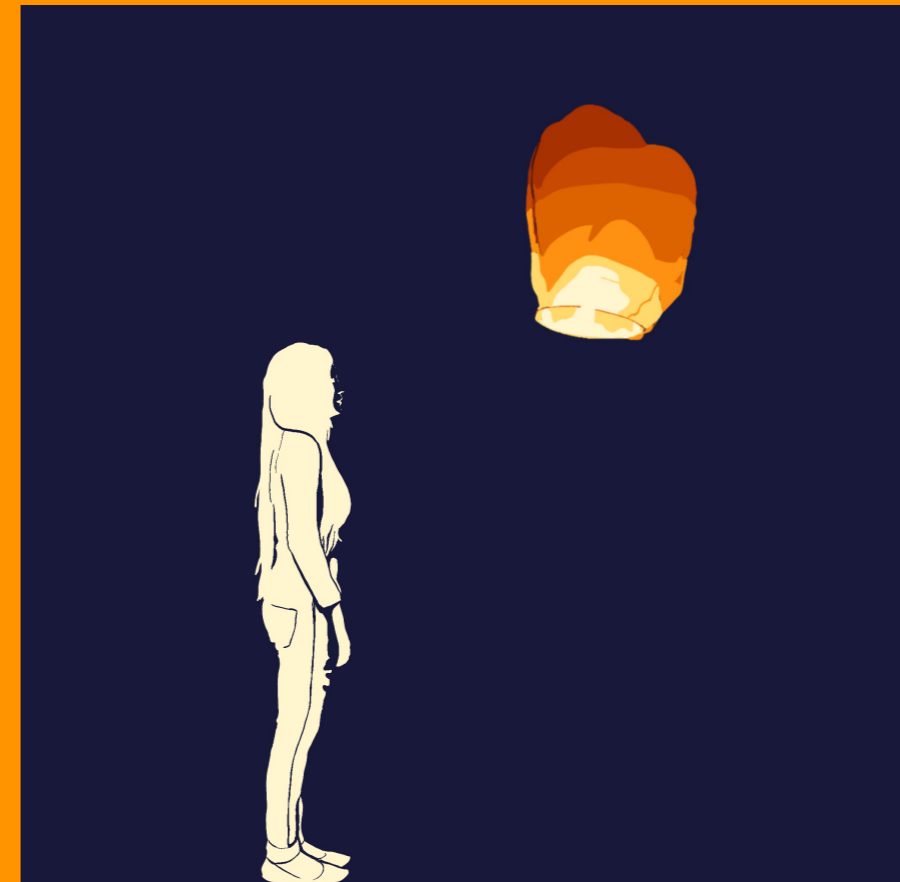
Nel primo bozzetto, viene ripresa la bambina dell'opera

Girl with Ballon che sta lasciando in volo la lanterna cinese al posto del palloncino a forma di cuore. Il soggetto è di color avorio su uno sfondo blu notte (per ricordare il momento in cui la lanterna viene fatta volare nella tradizione cinese ovvero la notte).

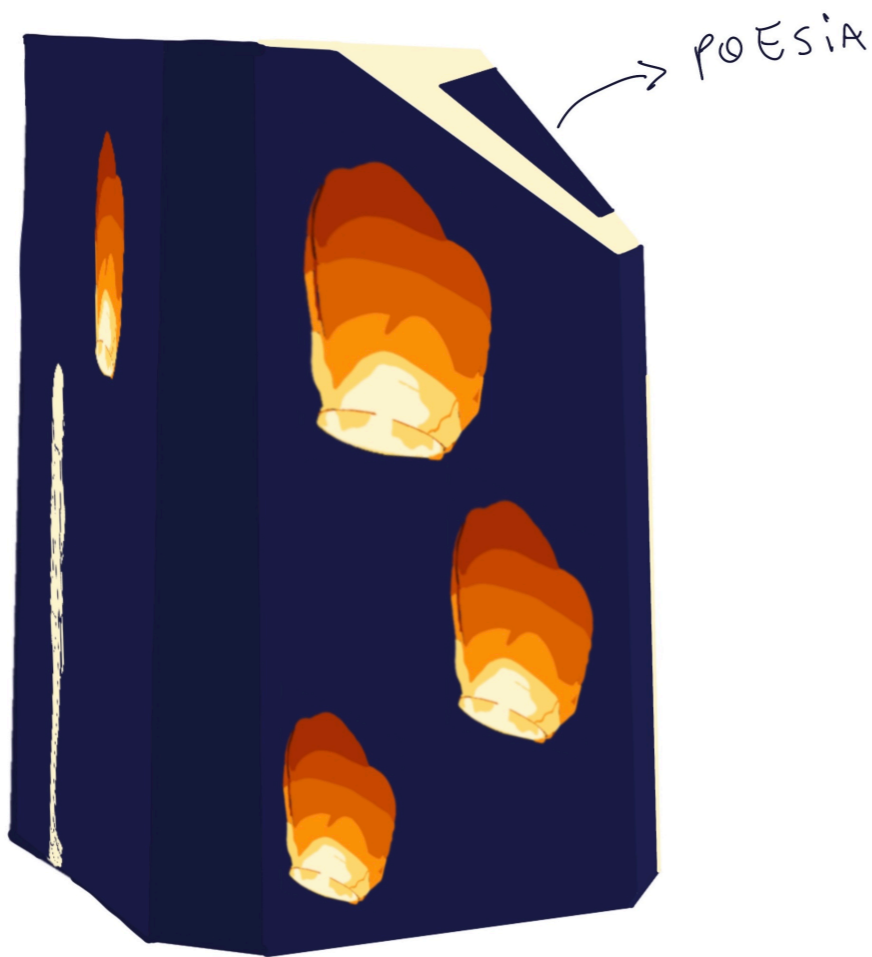
La lanterna rispecchia quella tradizionale cinese in carta di riso e bambú con diverse colori passando dal giallo chiaro fino ad arrivare ad un rosso intenso.

Lo stile richiama prettamente quello della Street Art, in particolare modo quello dei graffiti di Banksy.

BOZZETTO 2



Nel secondo bozzetto, la bambina viene sostituita con una giovane ragazza.



Nella faccia frontale del basamento, viene posto il disegno del bozzetto 2 ovvero quello dove viene raffigurata la ragazza che lascia in volo la lanterna. Sulle facce laterali sono rappresentate numerose lanterne in volo, graficamente simili a quella raffigurata nella faccia frontale. Nella parte opposta e più piccola a quella frontale, è riproposta la medesima ragazza. Al di sopra di essa vi è una parte, a forma di trapezio, in cui viene riportata la poesia "I Fiori dell'Asfalto" di Ada Fozzi dedicata alle vittime della strada e alle loro famiglie.

POESIA
 "I Fiori dell'asfalto"
 Dedicato a tutte le vittime, dedicato alle madri, ai genitori.

Recise le giovani radici, tenere spine proteggono il calice della vita,
 Sacrifica la natura il proprio figlio per darti il benvenuto, mentre la mano timida accarezza il petalo delicato.
 Socchiusi gli occhi alla ricerca del tuo profumo, intenso, mentre ti nutri della mia linfa.
 Avvolta nel lenzuolo tessuto da mille Penelopi riposi, mentre diamanti silenziosi sgorgano dai miei occhi...

Ammiro attonita il mio miracolo!

Il destino distratto mi desta dal sogno, l'urlo del gambo reciso... già simbolo di un altare sacrificale.
 Eterne lacrime bagneranno il tuo seme, mentre avvolta nella tua Sindone ti allontani nel campo dei girasoli.
 Le parole di mille poeti per cantarti, minuscolo, delicato, fiore dell'asfalto.

di Ada Fiozzi



BOZZETTI e PROVE CROMATICHE-Lamine

BOZZETTO

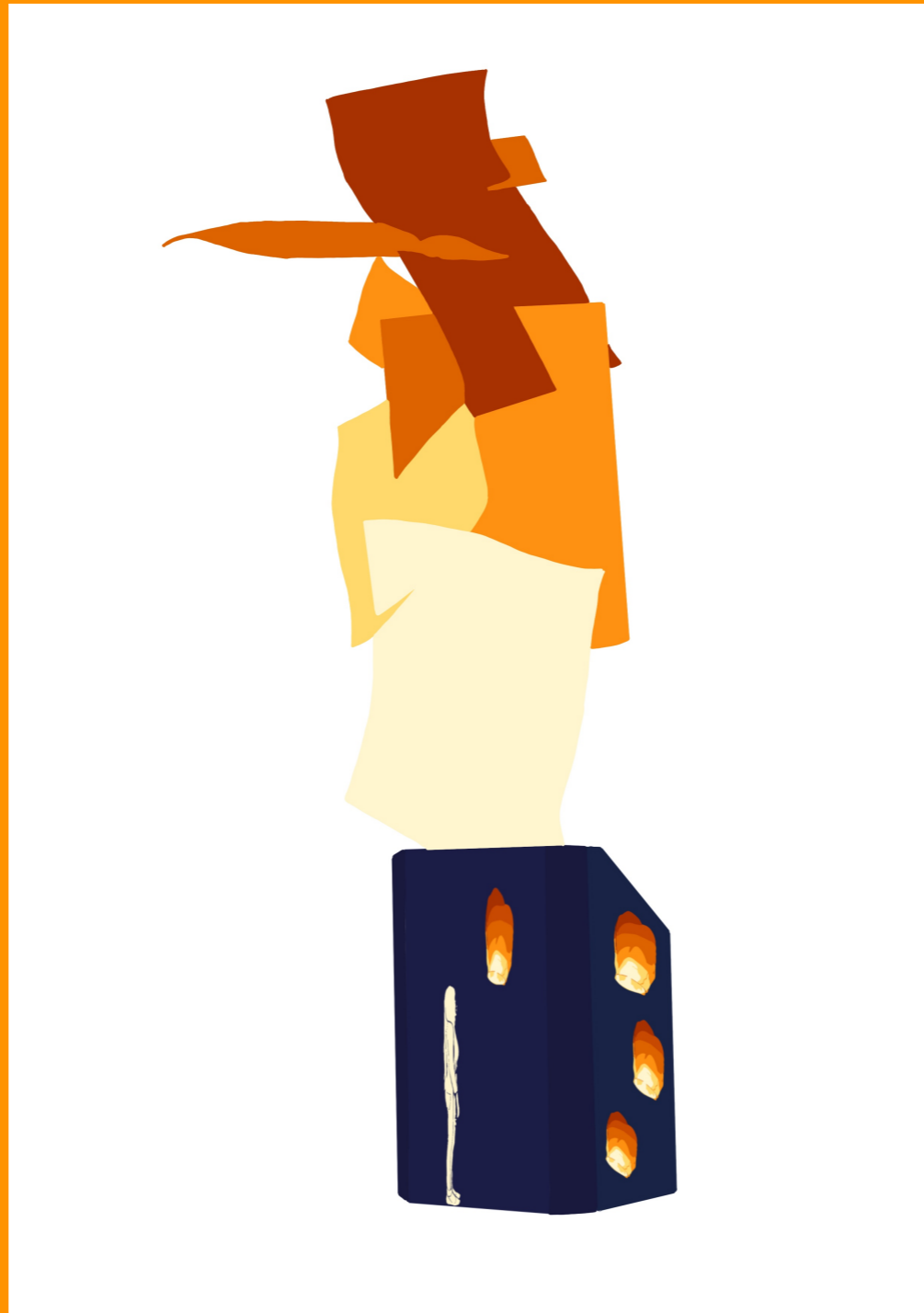


Le lamine riprendono i medesimi colori della lanterna cinese.

Esse si intersecano l'una con l'altra dando un effetto di dinamismo tale da rimandare e rassomigliare ad una vera e propria mongolfiera di carta.

Ogni singola lamina viene colorata di un colore riprendendo l'ordine di quelli della lanterna assomigliando così ad una grande Sky Lantern.

DEFINITIVO



AMBIENTAZIONE

