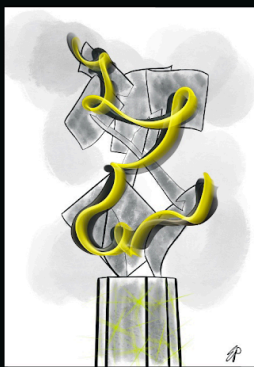


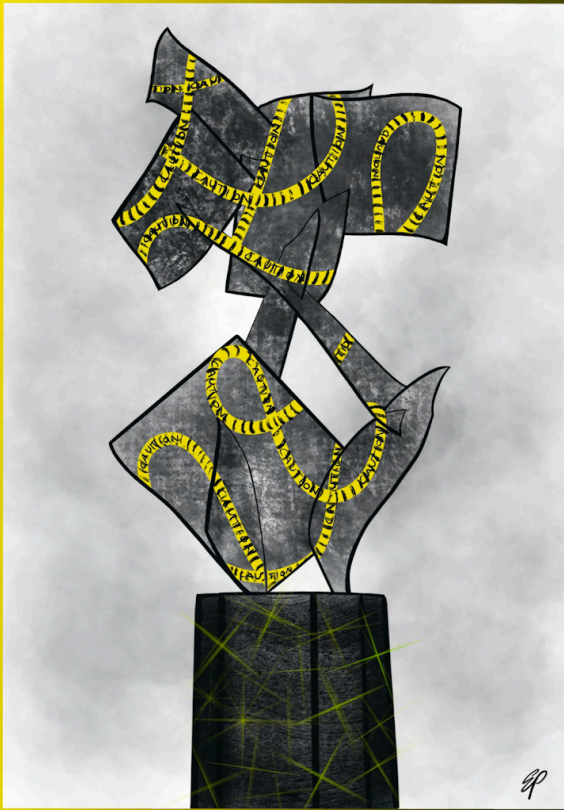


Ricerca iconografica

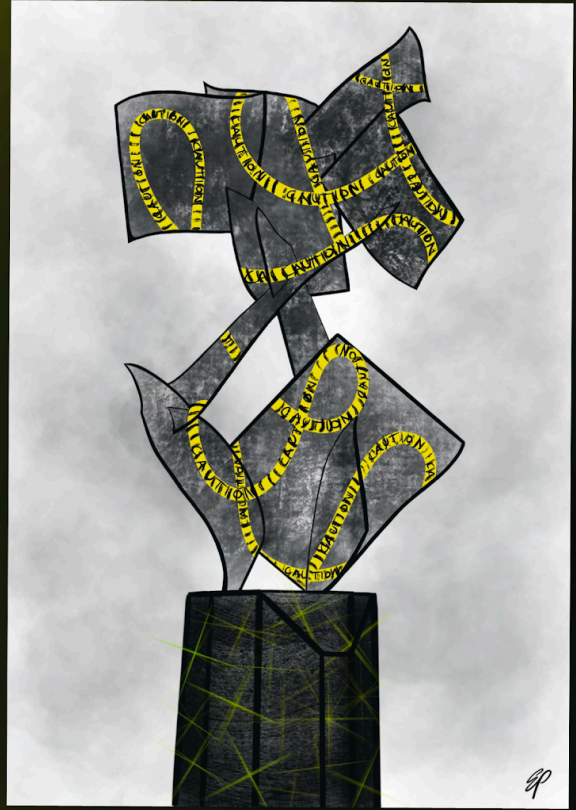


Sviluppo delle idee





D
E
F
I
N
I
T
I
V
O



Relazione sulla riqualificazione del monumento dedicato alle vittime della strada

Per la realizzazione di questo progetto si è partiti da un ragionamento di fondo basato sull'argomento trattato. Argomenti come la morte causata da incidenti stradali non sono mai facili da gestire ed interpretare, e trovare un lato positivo su una tematica del genere è quasi impossibile. Per questo motivo, si è deciso di focalizzarsi su ciò che avviene prima dello schianto, causa di questa tremenda sorte.

Per la riqualificazione del monumento, si è deciso di dare un colore di base, ossia il nero, su tutta la struttura tramite l'utilizzo dell'aerografo. Grazie a questa tecnica si otterrà una colorazione impattante ma non eccessivamente pesante. Si è poi deciso di dipingere sopra l'intera struttura il nastro dai colori gialli e neri con la scritta "caution" che viene solitamente utilizzato in caso di pericolo e invita a prestare attenzione. La scelta di questa tipologia di nastro, non è casuale, tramite esso, si vuole invitare le persone che osserveranno il monumento a prestare attenzione. La domanda che sorge spontanea è prestare attenzione a che cosa. La risposta è a qualsiasi cosa. È una visione ambivalente. Con un tema così importante il dolore che sta dietro alla perdita di una persona a causa di un incidente stradale non si può ignorare. Questo nastro invita infatti da un lato a porre attenzione quando ci si trova in strada e si è alla guida, per evitare incidenti. Dall'altra vuol porre l'attenzione su tutti i momenti e i dettagli che la vita regala ogni giorno. Dettagli che a primo impatto possono sembrare insignificanti ma che una volta che vengono strappati via, creano un vuoto incolmabile dentro di noi.

Sul basamento della struttura si è poi deciso di applicare dei catadiottri, elementi che fanno parte del macro insieme dell'attrezzatura stradale che posti sul basamento, daranno luce alla struttura, attirando l'attenzione e riportando il pensiero alla strada.

Strada che, permette il ricongiungimento tra le persone, ma che purtroppo, ancora troppe volte, è il luogo dove la morte si è portata via troppe vite.

