

A stack of white papers is centered on a bright yellow background. A dashed black line meanders across the scene, looping around the papers. The top paper is slightly offset to the right and top, showing the edges of the papers underneath. The text is printed in a clean, sans-serif font.

Monumento inno alla vita

Isotta Origlia 5B figurative



Riqualificazione Monumento in onore alla vittime della strada con tematica inno alla vita e con possibile scelta tra i fogli, la base, la pavimentatura oppure tutto il monumento.



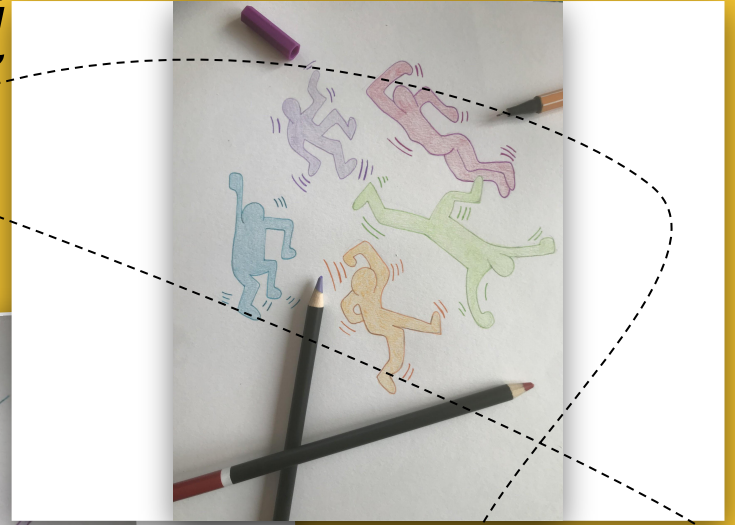
ricerca iconografica

Ho scelto di rappresentare la base del monumento riprendendo l'albero della vita di Klimt e le figure di Keith Haring con la figura dell'albero e al posto dei rami gli omini di Haring che si dilagano e fanno il giro della struttura.

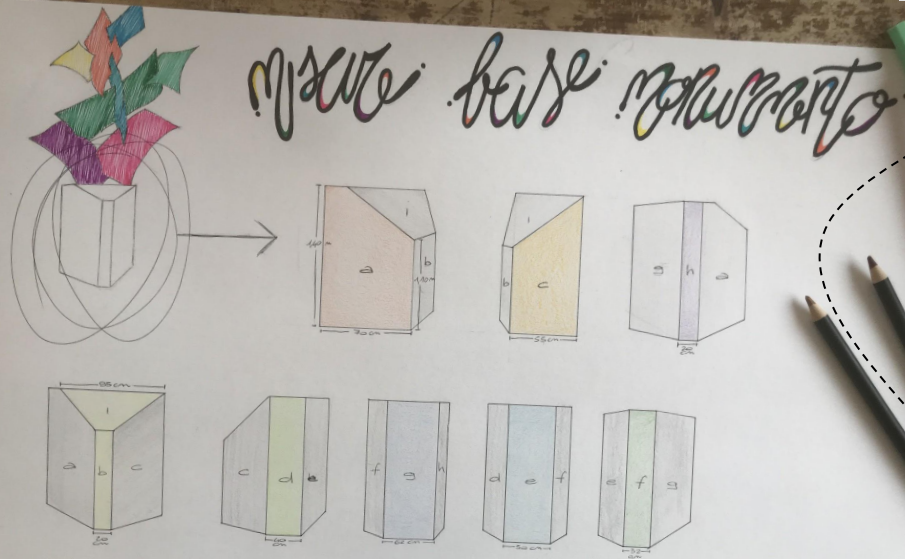
Essendo un dipinto che può modificarsi nel corso della stesura, il lavoro non è troppo legato alle misure e dimensioni, quindi più facile al momento della tinteggiatura



bozzetti



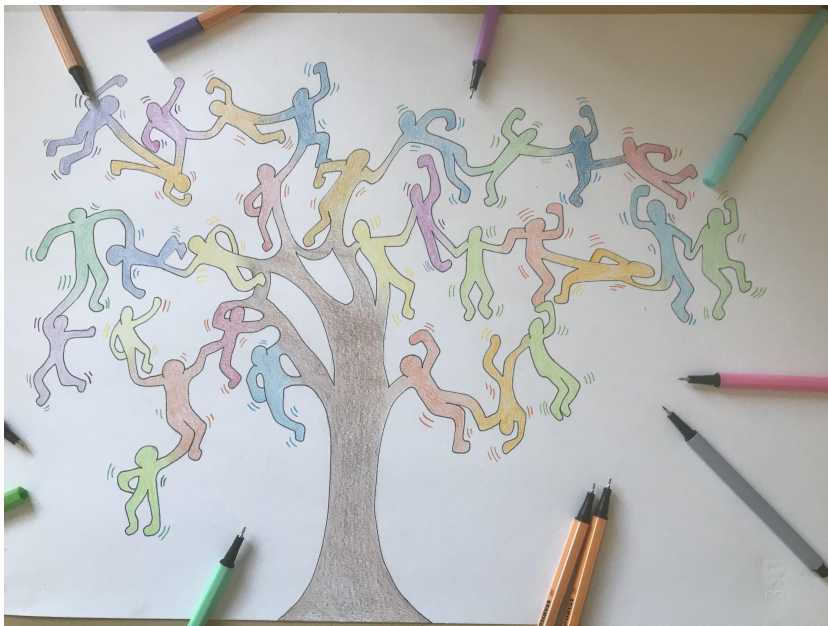
misura base monumento



prima h: 1,40 m
seconda h: 1,10 m

lunghezza 1° faccia: 70 cm
lung. 2° faccia: 20 cm
lung. 3° faccia: 55 cm
lung. 4° faccia: 40 cm
lung. 5° faccia: 50 cm
lung. 6° faccia: 32 cm
lung. 7° faccia: 62 cm
lung. 8° faccia: 20 cm
lung. 9° faccia (da sopra): 95 cm

definitivo



Il lavoro sarà posto sulla
base e girerà intorno al
monumento
Sarà un lavoro modificabile
nel corso della lavorazione.